



ОБЗОР РЫНКА ЗЕРНОВЫХ (Декабрь 2017 - Январь 2018 года)

Экспорт зерна2

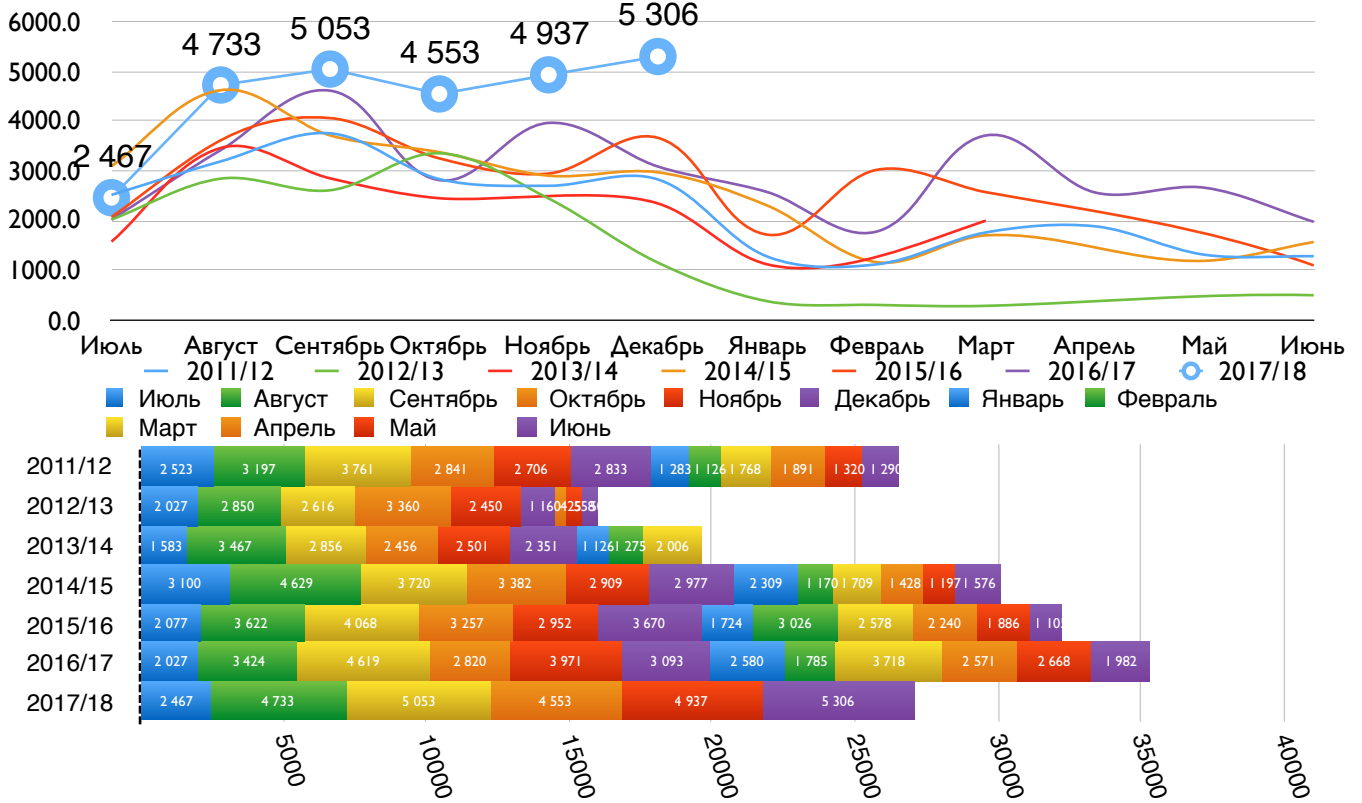
О ходе сезонных полевых работ.....5



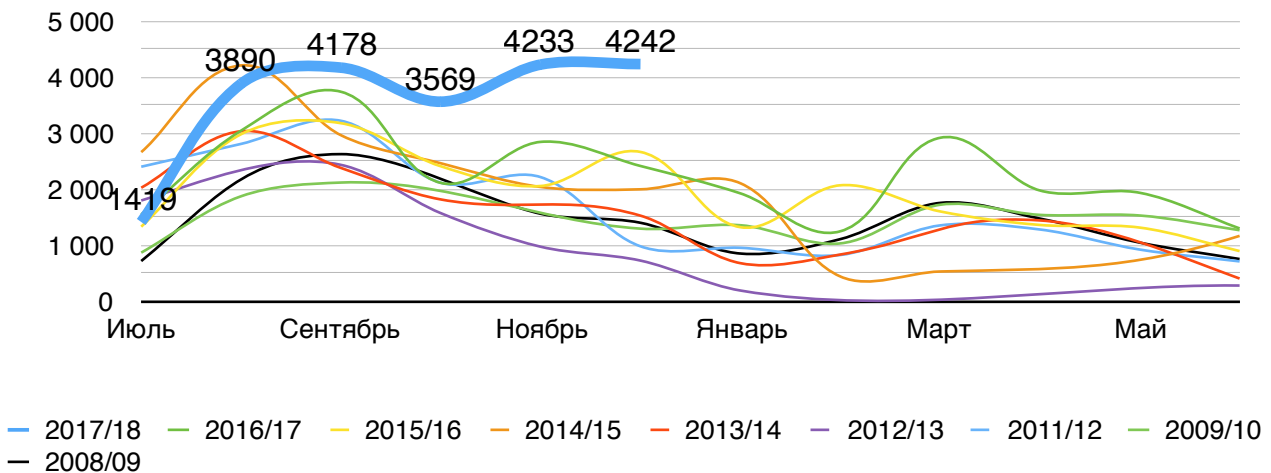
ОБЗОР РЫНКА ЗЕРНОВЫХ (Декабрь 2017 - Январь 2018 года)

Экспорт зерна

Экспорт российского зерна (пшеница, ячмень, кукуруза) в сезонах 2011/2012 - 2017/18 (тыс.т)



Экспорт российской пшеницы по месяцам (тыс.тонн)



Экспорт российской пшеницы в декабре 2017 (тыс.т.)

Страна-импортер	Объем (тонн)	%
1 Египт	1 045.70	24.9 %
2 Turkey	661.93	15.7 %

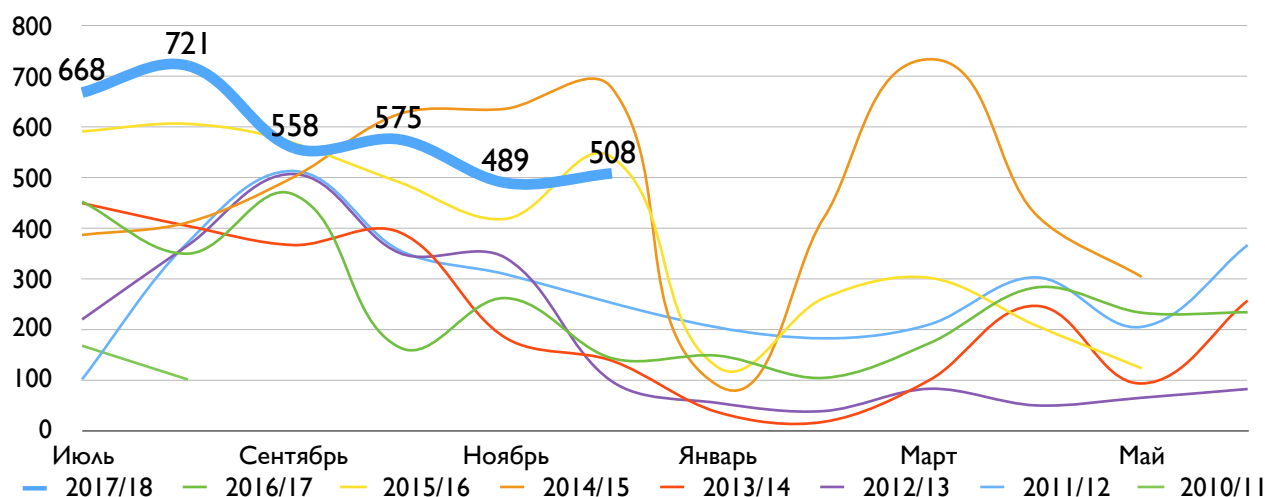


Страна-импортер	Объем (тонн)	%
3 Vietnam	401.02	9.5 %
4 Bangladesh	372.30	8.9 %
5 Nigeria	145.56	3.5 %
6 Azerbaijan	127.13	3.0 %
7 Lebanon	124.58	3.0 %
8 Indonesia	112.77	2.7 %
9 Yemen	109.72	2.6 %
10 Philippines	105.05	2.5 %
11 Oman	100.99	2.4 %
12 Latvia	90.62	2.2 %
13 Israel	62.96	1.5 %
14 Georgia	58.49	1.4 %
15 Tunis	56.36	1.3 %
16 Mozambique	54.59	1.3 %
17 Malaysia	48.45	1.2 %
18 Uganda	44.00	1.0 %
19 Tanzania	41.62	1.0 %
20 Kenya	39.80	0.9 %
21 Qatar	33.51	0.8 %
22 Nicaragua	32.30	0.8 %
23 Venezuela	32.30	0.8 %
24 Morocco	31.85	0.8 %
25 Mexico	31.70	0.8 %
26 Haiti	27.49	0.7 %
27 United Arab Emirates	25.50	0.6 %
28 Albany	22.98	0.5 %
29 Italy	22.75	0.5 %
30 Armenia	20.00	0.5 %
31 Congo, Rep. of	18.70	0.4 %
32 Korea S.	14.59	0.3 %
33 Mongolia	14.39	0.3 %
34 Senegal	14.03	0.3 %
35 Greece	14.02	0.3 %
36 Ghana	13.30	0.3 %



Страна-импортер	Объем (тонн)	%
37 Cameroon	12.00	0.3 %
38 Switzerland	11.06	0.3 %
39 Libya	10.43	0.2 %
Экспорт всего	4 207	

Экспорт российского ячменя по месяцам (тыс.тонн)

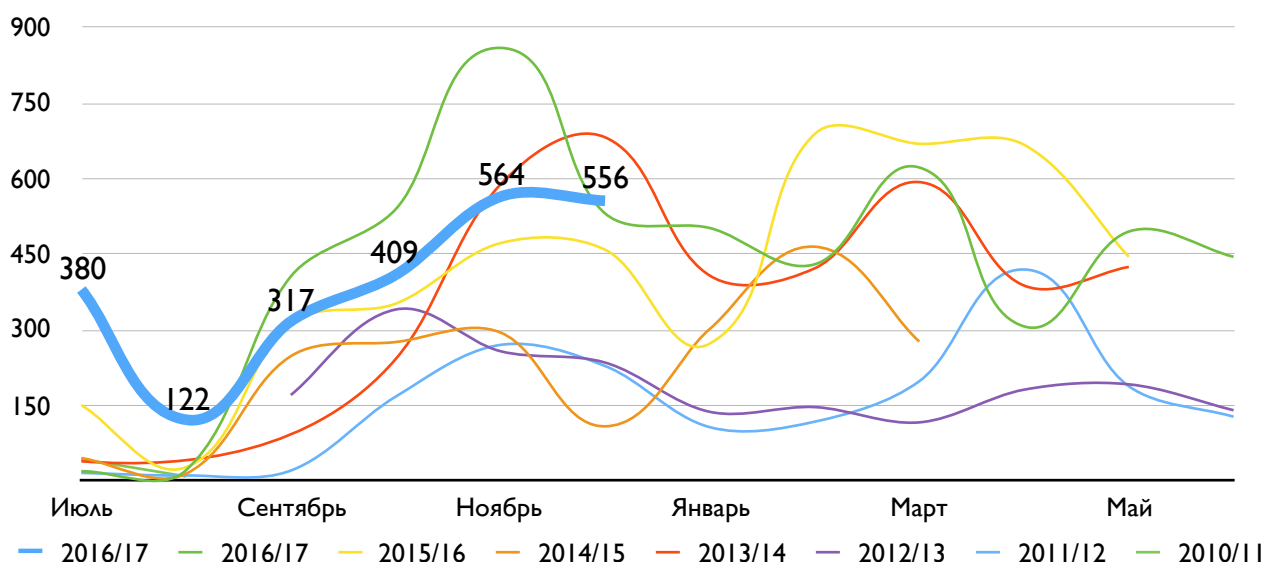


Экспорт российского ячменя в декабре 2017 (тыс.т)

Страна-импортер	Объем (тонн)	%
1 Iran	114.98	22.6 %
2 Jordan	104.12	20.5 %
3 Saudi Arabia	86.80	17.1 %
4 Turkey	42.96	8.5 %
5 Kuwait	40.50	8.0 %
6 Israel	32.09	6.3 %
7 Qatar	28.75	5.7 %
8 Cyprus	13.20	2.6 %
9 Lebanon	11.76	2.3 %
10 Oman	11.00	2.2 %
11 Latvia	10.31	2.0 %
12 Azerbaijan	10.18	2.0 %
13 Uzbekistan	1.37	0.3 %
14 Mongolia	0.14	0.0 %
15 Georgia	0.10	0.0 %
16 Tajikistan	0.07	0.0 %
Экспорт всего ячменя	508	



Экспорт российской кукурузы по месяцам (тыс.тонн)



Экспорт российской кукурузы в декабре 2017 (тыс.т)

Страна-импортер	Объем (тонн)	%
1 Turkey	202.55	36.5 %
1 Iran	132.59	23.9 %
2 Korea S.	123.89	22.3 %
3 Lebanon	37.07	6.7 %
4 Latvia	18.46	3.3 %
5 Georgia	13.43	2.4 %
6 Japan	8.48	1.5 %
7 Lithuania	6.08	1.1 %
8 Azerbaijan	6.08	1.1 %
9 Libya	5.70	1.0 %
10 Uzbekistan	1.00	0.2 %
Всего	555	

О ходе сезонных полевых работ

2017 год был достаточно сложным для сельскохозяйственных товаропроизводителей Российской Федерации, в 21 субъекте страны был введен режим чрезвычайных ситуаций. Но, несмотря на комплекс неблагоприятных погодных условий (засуха, град, наводнение), а также переувлажнение в период проведения уборки урожая, удалось собрать рекордные урожаи отдельных сельскохозяйственных культур.

В текущем году получен рекордный валовой сбор зерновых и зернобобовых культур – 134,1 млн тонн в чистом весе, что на 11,2% больше, чем в 2016 году (120,7 млн тонн) и на 35,3% больше производства в среднем за 5 лет (средняя за 5 лет (2012-2016гг) – 98,1 млн тонн).

Впервые в истории России собрано 85,8 млн тонн пшеницы в чистом весе, что на 17,1% больше, чем в 2016 году (73,3 млн. тонн) и на 50,4% больше производства в среднем за 5 лет (средняя за 5 лет – 56,5 млн тонн).

**Валовые сборы сельскохозяйственных культур в хозяйствах всех категорий Российской Федерации**

	2016	2017	2017 в % к		тыс. тонн	
			Справочно: 1)			
			2016	2012-2016 (в среднем за год) 1)	2012-2016 (в среднем за год)	2012-2016 в % к 2006-2010
Зерновые и зернобобовые культуры (в весе после доработки)	120672	134130	111.2	135.3	98082	115.1
в том числе:						
зерновые культуры	117728	129863	110.3	134.2	95761	114.5
пшеница озимая и яровая	73295	85819	117.1	150.4	56493	108.1
рожь озимая и яровая	2541	2545	100.2	94.9	2678	77.2
тритикале озимая и яровая	619	497	80.3	86.1	576	152.1
кукуруза на зерно	15310	12051	78.7	101.0	11929	283.5
ячмень озимый и яровой	17993	20587	114.4	120.1	16799	101.2
овес	4761	5448	114.4	115.7	4701	95.2
рис	1081	984	91.0	94.1	1045	127.6
гречиха	1186	1520	128.1	175.1	868	117.4
просо	630	316	50.1	64.6	486	114.4
овощи бобовые лущеные сушеные (зернобобовые культуры)	2943	4267	145.0	180.3	2321	150.0
Семена подсолнечника (в весе после доработки)	11010	9628	87.4	103.9	9148	
Бобы соевые (в весе после доработки)	3135	3576	114.1	156.8	2281	
Семена рапса (озимого и ярового) (в весе после доработки)	999	1503	150.5	134.9	1105	
Свекла сахарная	51367	48231	93.9	115.8	41658	153.5
Лен-долгунец - в переводе на волокно	41	39	93.7	92.6	42	93.4
Картофель	31108	29586	95.1	94.7	31011	113.5
в том числе:		0				
в сельскохозяйственных организациях	4210	4233	100.5	106.6	3966	132.0
в хозяйствах населения	24244	22849	94.2	92.1	24580	107.1
Овощи	16281	16332	100.3	105.3	15205	123.9
в том числе:		0				
в сельскохозяйственных организациях	3075	3401	110.6	126.5	2670	116.3
в хозяйствах населения	10827	10352	95.6	97.5	10342	118.0
Плоды и ягоды	3311	2946	89.0	98.2	2880	122.4